

| | |
|----------|---------------------|
| 4. třída | 30. 3. - 5. 4. 2020 |
|----------|---------------------|

| Předmět | Uč, PS, písanka, čítanka | Rozsah stránek | Cíl, čeho má být dosaženo | Poznámka, doplnění, upozornění |
|--------------------|---|----------------|---|---|
| Vyučující | Mgr. Jana Mikulová (mikulova@zsvaldice.cz) | | | |
| Český jazyk | Učebnice | 101 - 102 | Cílem je (s.101) se stále větší jistotou určovat ve větách podměty , seznámit se s tím, že podmět může být ve větě nevyjádřený (domyslíme si ho), někdy naopak několikanásobný (vyjádřený několika výrazy) Cílem je (s.102) poznat ve větě přísudek , ujasnit si, že nejčastěji je vyjádřený určitým slovesným tvarem. | Písemně do sešitu: s. 101 cv. 2 – jenom vyhledat základní skladební dvojice a vypsát je. (slovesa nemusíte určovat) s. 101 cv. 5 Je tam spousta termínů jako větný člen, podmět, přísudek, rozvitý a nerozvitý podmět a přísudek, zvrtná slovesa, složené slovesné tvary a ještě další. Když se v tom budete ztrácet, nevádí, budeme procvičovat ve škole. Hlavní je určit podmět a přísudek a vědět, co je základní skladební dvojice. |
| /čtení/ | | | Zlepšovat orientaci v textu. | Číst podle zájmu, potichu i nahlas cokoliv (knihy, časopisy, čítanky, komiksy, složení potravin na balení, návody u různých výrobků apod.)- plus povídání si o přečteném |

Zápis do sešitu:

Podmět a přísudek

- tvoří základní skladební dvojici ve větě.

Sloveso je přísudek.

Podstatné jméno v 1. p. je podmět.

Například: U plotu sedí kouzelný dědeček.

/dědeček je podmět, sedí je přísudek,

dědeček sedí je základní skladební dvojice/

Podmět

- je v 1. pádě – ptáme se na něj otázkou Kdo? Co?
- nejčastěji je vyjádřen podstatným jménem /dědeček sedí/
- někdy je vyjádřen např. zájmenem /on sedí/
- někdy může být nevyjádřený (domyslíme si ho) – například: Sedím u stolu /já sedím/
- někdy může být několikanásobný (vyjádřený několika výrazy) – např. Maminka, babička a Jakub čekají u nádraží. (podmět je Maminka, babička a Jakub)

Přísudek

- nejčastěji je vyjádřený slovesem v určitém tvaru.
- ptáme se na něj: Co dělá? Co nám říká o podmětu?

Podmět a přísudek jsou větné členy.

Podmět i přísudek může být rozvíjen dalšími členy. (Děti zpívají – Malé děti zpívají písně)

| Předmět | Uč, PS, písanka, čítanka | Rozsah stránek | Cíl, čeho má být dosaženo | Poznámka, doplnění, upozornění |
|-----------------------|---|----------------|---|---|
| Vyučující | Mgr. Jana Mikulová (mikulova@zsvaldice.cz) | | | |
| Anglický jazyk | Učebnice | 50 - 51 | Cílem je naučit se vyjádřit anglicky, že někdo něco nemá na sobě. (sloveso WEAR v záporu). Dále je cílem rozšíření slovní zásoby o oblečení a vybavení na volný čas. | Zapsat si nová slovíčka do slovníčku, naučit se výslovnost za použití CD nebo výslovnosti vzadu v učebnici, zapsat i slovíčka ze cv. 4! Článek ve cv. 1. číst opakovaně pro nácvik nové slovní zásoby Cv. 4 přečíst (je těžké, nějak to přeslabikujte, je to píseň, naučíme se ji ve škole) |
| | Pracovní sešit | 50 - 51 | Cílem je procvičení učiva. | Cv. 2 – doplňovat místo jmen kamarádů jména sourozenců, nebo „my mum, my dad, my grandpa...“ – podle aktuální situace. |

| <i>Předmět</i> | <i>Uč, PS, písanka, čítanka</i> | <i>Rozsah stránek</i> | <i>Cíl, čeho má být dosaženo</i> | <i>Poznámka, doplnění, upozornění</i> |
|-------------------|---|-----------------------|--|---|
| <i>Vyučující</i> | Mgr. Jana Mikulová (mikulova@zsvaldice.cz) | | | |
| Matematika | Učebnice | 78 | Cílem je určit ZLOMKY z vybarvených částí rovinných útvarů, určit na kolik částí je útvar rozdělený a kolik z nich je vybarveno. | - určit, na kolik stejných částí je rozdělený rovinný útvar a pojmenovat vybarvený počet těchto částí - NENÍ TO HRŮZA, JE TO ZÁBAVA! |
| | Pracovní sešit A | 64 | Procvičení učiva | Celá stránka |
| | Pracovní sešit B | 26 | Procvičení učiva | 2. Určení zlomku z grafického vyznačení |

Dál je nutné průběžně procvičování malé násobilky, písemného sčítání, odčítání, násobení, dělení. Kromě www.rysava.websnadno.cz a <https://skolakov.eu/> zkuste www.onlinecviceni.cz – kde je možné i soutěžit s ostatními online.

| <i>Předmět</i> | <i>Uč, PS, písanka, čítanka</i> | <i>Rozsah stránek</i> | <i>Cíl, čeho má být dosaženo</i> | <i>Poznámka, doplnění, upozornění</i> |
|------------------|---|-----------------------|--|---|
| <i>Vyučující</i> | Mgr. Jana Mikulová (mikulova@zsvaldice.cz) | | | |
| ČAJS | Učebnice | 37 - 38 | Cílem je zopakovat si práci s mapou, to, kterými barvami jsou na mapě vyznačeny nížiny, vodstvo, pohoří. Zaměřit se na reliéf České republiky. | Pracovat s mapou ČR na zadní straně obálky pracovního sešitu, případně s jakoukoliv vhodnou mapou ČR, kterou máte doma. Vše, o čem budete číst v učebnici je vhodné si hned ukazovat na mapě. Hlavní je text na bílém podkladě, tam je to, co byste měli umět. Barevné texty jsou doplňující. |
| | Pracovní sešit | 32 | Procvičení učiva | |

Zápis do sešitu:

ČESKÁ REPUBLIKA

RELIÉF

Pohraniční hory: /vypsát podle učebnice nebo mapy/

Nejvyšší hora:

Nejrozsáhlejší vrchovina:

Nejúrodnější nížiny:

| <i>Předmět</i> | <i>Uč, PS, písanka, čítanka</i> | <i>Rozsah stránek</i> | <i>Cíl, čeho má být dosaženo</i> | <i>Poznámka, doplnění, upozornění</i> |
|------------------|---|-----------------------|--|---------------------------------------|
| <i>Vyučující</i> | Mgr. Jana Mikulová (mikulova@zsvaldice.cz) | | | |
| VČ | | | Podílet se na velikonoční výzdobě domácnosti (úklid, výroba a rozmístění dekorací) | |

| <i>Předmět</i> | <i>Uč, PS, písanka, čítanka</i> | <i>Rozsah stránek</i> | <i>Cíl, čeho má být dosaženo</i> | <i>Poznámka, doplnění, upozornění</i> |
|--------------------------|---|-----------------------|--|--|
| <i>Vyučující</i> | Mgr. Michaela Lüftnerová (luftnerova@zsvaldice.cz) | | | |
| Práce na počítači | Informatika | 54,55, 56 | práce se soubory a složkami – přejmenování, kopírování, přesouvání, mazání | - pokud nemáte knihu, níže je kopie, zkoušet v počítači, co rodiče dovolí ☺ a procvičovat malování |

Práce se soubory a složkami

Už víme, co je to program. Víme, co je složka (adresář) a co soubor. Abyste si mohli mezi všemi těmito složkami a soubory udělat pořádek, musíte se naučit soubory a složky přejmenovávat, kopírovat, přesouvat je nebo mazat.



Poznámka: Naučit se kopírovat, přesouvat nebo mazat soubory a složky je velmi užitečné. Díky tomu například budete umět zkopírovat kamarádovi oblíbenou hru, vymazat nepovedenou fotografii z digitálního fotoaparátu nebo přemístit domácí úkoly na USB disk pro paní učitelku.

Přejmenování

Každou složku nebo soubor můžete přejmenovat. Lze to provést několika způsoby. Nejjednodušší je ten, že klepnete na soubor nebo složku levým tlačítkem myši a pak za malou chvíli ještě podruhé. Ne však na ikonu, ale na její název, čili na písmenka pod obrázkem. Jméno se po chvíli označí (obvykle modře) a vy pak můžete napsat nový název. U přejmenování souborů pozor na příponu za tečkou. Tečku a to, co je za ní, nechejte tak, jak to bylo!



Dopisy

Přejmenování názvu složky



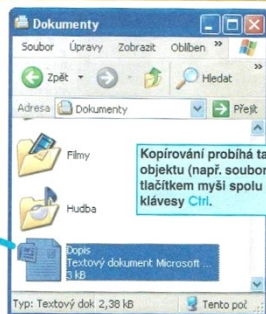
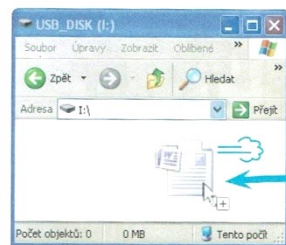
Upozornění: Pozor u přejmenování souborů. Soubor musí mít vždy nějakou příponu. Pokud byste ji změnili při přejmenování, mohlo by se stát, že soubor by již nebylo možné otevřít v tom programu, ve kterém byl vytvořen!

Kopírování

Kopírování souborů nebo složek patří mezi nejčastěji prováděné operace. Kopírování vždy probíhá mezi dvěma složkami. Najednou musíte mít na ploše otevřenou složku se zobrazením toho, co chcete kopírovat, a pak složku do které chcete kopírovat. Obě složky by měly být vidět tak, aby se nepřekrývaly – tedy nejlépe vedle sebe.

Samo kopírování je pak velmi jednoduché. Stačí jen objekt (soubor nebo složku) z jedné složky přetáhnout do druhé složky a přitom mít na klávesnici stisknutou klávesu **Ctrl**.

Kopírování souborů či složek



Kopírování probíhá tažením objektu (např. souboru) levým tlačítkem myši spolu s podržením klávesy **Ctrl**.

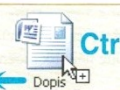
Postup při kopírování souboru (na obrázku na předchozí straně):

1. Stiskněte a držte levé tlačítko myši na souboru **Dopis.doc**.
2. Na klávesnici stiskněte a držte klávesu **Ctrl**.
3. Táhněte se souborem (nebo složkou) ke složce, do které chcete kopírovat.
4. Uvolněte levé tlačítko myši a poté uvolněte klávesu **Ctrl** na klávesnici.

A kopírování je hotové. Zkuste prozkoumat, zda kopírované soubory nebo složky jsou na původním místě i na místě, kam jste kopírovali.



Poznámka: Při kopírování si všimněte malého znaménka u šipky myši. Právě toto znaménko označuje, že se jedná o kopírování, a ne o přesun.



Přesouvání – přemístění

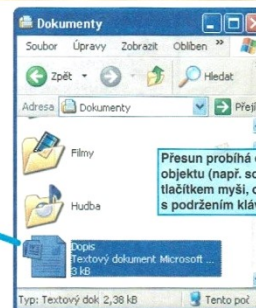
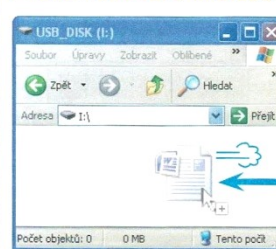
Každou složku nebo soubor v počítači můžete přesunout jinak. Například pokud se vám nelíbí, že dopisy kamarádce jsou ve stejné složce jako domácí úkoly, můžete všechny dopisy přemístit do složky dopisy, a tak ve složce domácí úkoly zůstanou pouze dokumenty domácích úkolů. A hned bude v počítači větší pořádek!



Pamatujte: Pozor! Pokud někam přemístíte soubor nebo složku, uvědomte si, že na původním místě již tento soubor nebo složka nebudou umístěny!

A jak přesouvání funguje? Velmi jednoduše, je to totiž skoro stejné jako u kopírování. Prostě jen stačí ikonu souboru nebo složky uchopit levým tlačítkem myši a přetáhnout ji tam, kam potřebujete. Přitom všem je dobré držet stisknutou klávesu **Shift**.

Přesun souborů či složek



Přesun probíhá opět tažením objektu (např. souboru) levým tlačítkem myši, ovšem spolu s podržením klávesy **Shift**.

Postup při přesouvání souboru u výše zobrazeného schématu:

1. Stiskněte a držte levé tlačítko myši na souboru **Dopis.doc**.
2. Na klávesnici stiskněte a držte klávesu **Shift**.
3. Táhněte se souborem (nebo složkou) ke složce, do které chcete přesouvat.
4. Uvolněte levé tlačítko myši a poté uvolněte klávesu **Shift** na klávesnici. Hotovo!



Něco navíc

Tip: Kopírovat můžete i tak, že objekt přímo přetáhnete na ikonu pevného disku nebo například USB Flash disku. V tomto případě se objekt zkopíruje přímo do hlavního (kořenového) adresáře.





Něco navíc

Proč je dobré držet při přesouvání klávesu Shift? Protože ve Windows je rozdí, zda přesouváte soubory mezi složkami na jednom disku nebo soubory mezi různými disky. Pokud přesouváte jen na jednom disku, pak byste klávesu Shift stisknutou mít nemuseli. Pro jistotu ji ale držte při přesouvání stisknutou vždy.

Poznámka: Pozor! Přesvědčte se, že přesouváný soubor nebo složka se již nachází jen na nové pozici. Není již dostupná na původním místě. To proto, že jste při této operaci použili místo klávesy Ctrl (pro kopírování) právě klávesu Shift (přesun objektu). Jistě jste si také všimli, že při přesunu není u kurzoru myši znaménko ☐.

Mazání

Až na výjimky můžete jakoukoliv složku nebo soubor z počítače **vymazat**. K mazání máte několik možností – záleží jen na vás, kterou možnost použijete.

Smazání přetažením do koše

Soubor nebo složku můžete smazat vyhozením do koše stejně snadno, jako doma házíte do koše odpadky. Stačí jen přesunout objekt levým tlačítkem myši na ikonu koše.

Smazání stiskem klávesy Delete

Soubor nebo složku můžete smazat jednoduše pomocí klávesy **Delete** (u některých typů klávesnic může být tato klávesa označena pouze zkratkou **Del**). Nejprve klepněte myší na objekt, aby se označil. A potom na klávesnici stiskněte klávesu **Delete**.

Mazání přetažením do koše

Objekt jednoduše smažete jeho přetažením na ikonu Koš.

Mazání stiskem klávesy Delete

- Označíte objekt ke smazání klepnutím levým tlačítkem myši.
- Stisknete klávesu Delete (Del).
- Klepnutím na tlačítko Ano objekt smažete (tedy vyhodíte do Koše).

Zástupci

Některé ikony na sobě mají malou šipku. To znamená, že právě nevidíte skutečný program, ale pouze **zástupce** tohoto programu nebo dokumentu.

Pamatujte: Zástupce poznáte podle toho, že má na ikoně symbol malé šipky ☐. Je to pouze ukazatel, který pomáhá s otevíráním programů, složek a případně i souborů.

| <i>Předmět</i> | <i>Uč, PS, písanka, čítanka</i> | <i>Rozsah stránek</i> | <i>Cíl, čeho má být dosaženo</i> | <i>Poznámka, doplnění, upozornění</i> |
|------------------------|---|-----------------------|---|---|
| <i>Vyučující</i> | Tibor Vojtko (vojtko@zsvaldice.cz) | | | |
| Hudební výchova | | | Není nutno – písnička pro sestřičky proti viru :) | https://www.youtube.com/watch?v=ryEAbGg6pnQ |
| | | | | Zazpívej si s pány Svěrákem a Uhlířem písničku. Jestli ji neumíš, nauč se ji. |